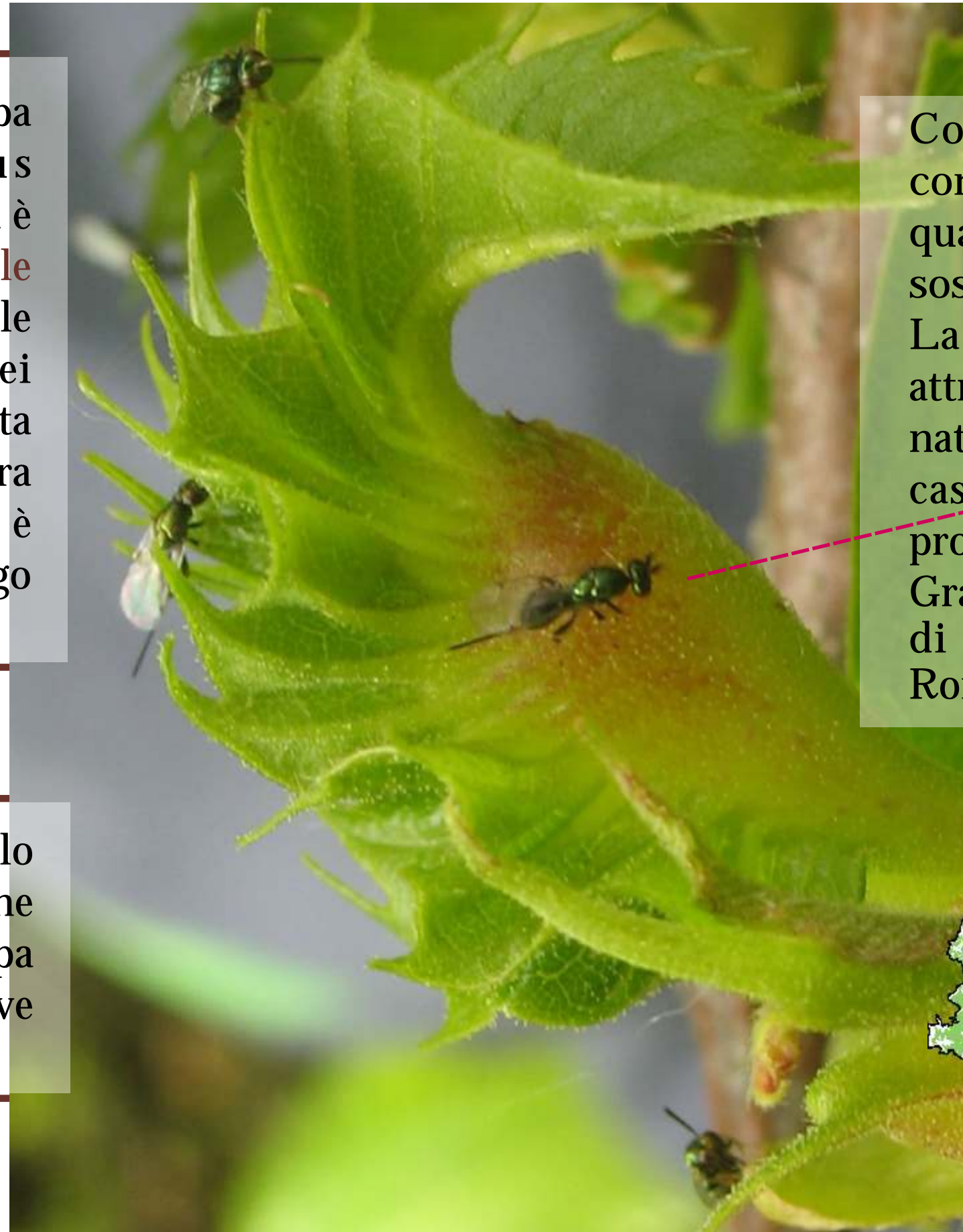


VESPA CINESE del castagno avanti tutta con la LOTTA BIOLOGICA

Il nome scientifico della vespa cinese è *Dryocosmus kuriphilus*. La sua presenza è segnalata dalle vistose galle rossastre che appaiono sulle foglie e sui germogli dei castagni. Sebbene sia arrivata da pochi anni nella nostra regione, la vespa cinese si è rapidamente propagata lungo tutta la fascia appenninica.

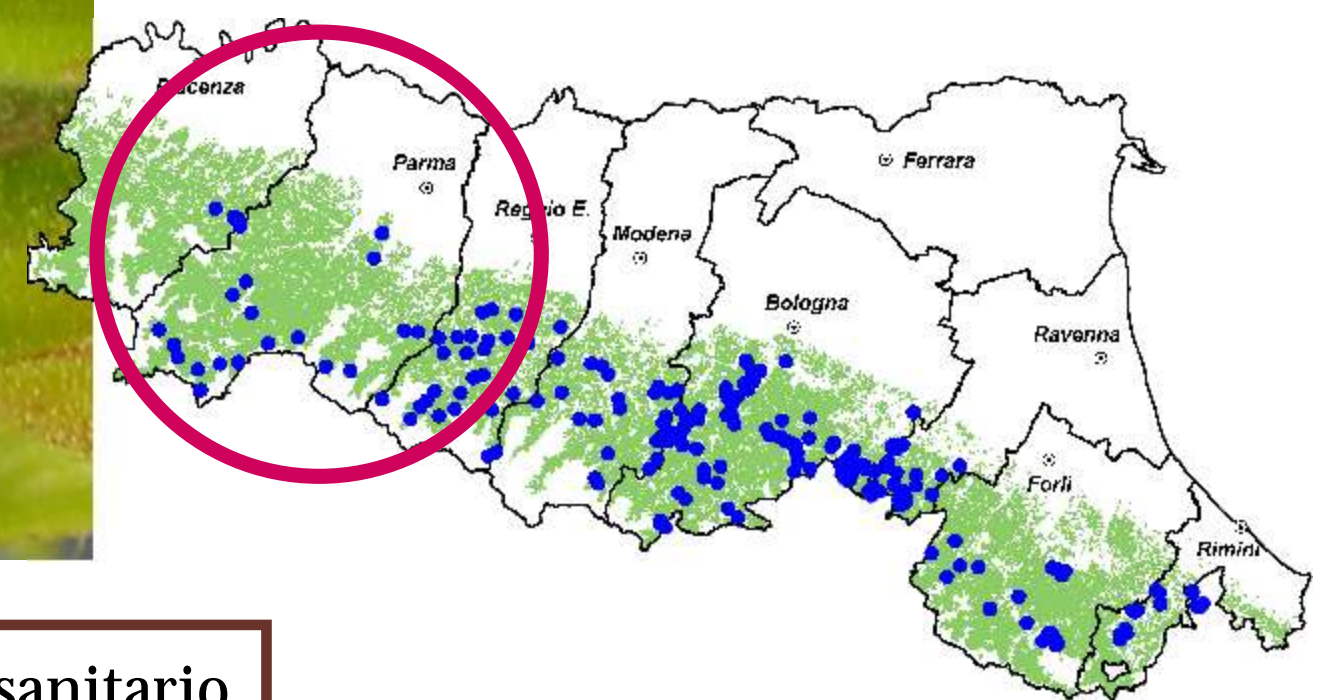


Contro il nuovo parassita del castagno, conosciuto come vespa cinese, è in atto da quattro anni un programma di lotta biologica sostenuto e coordinato dalla Regione.

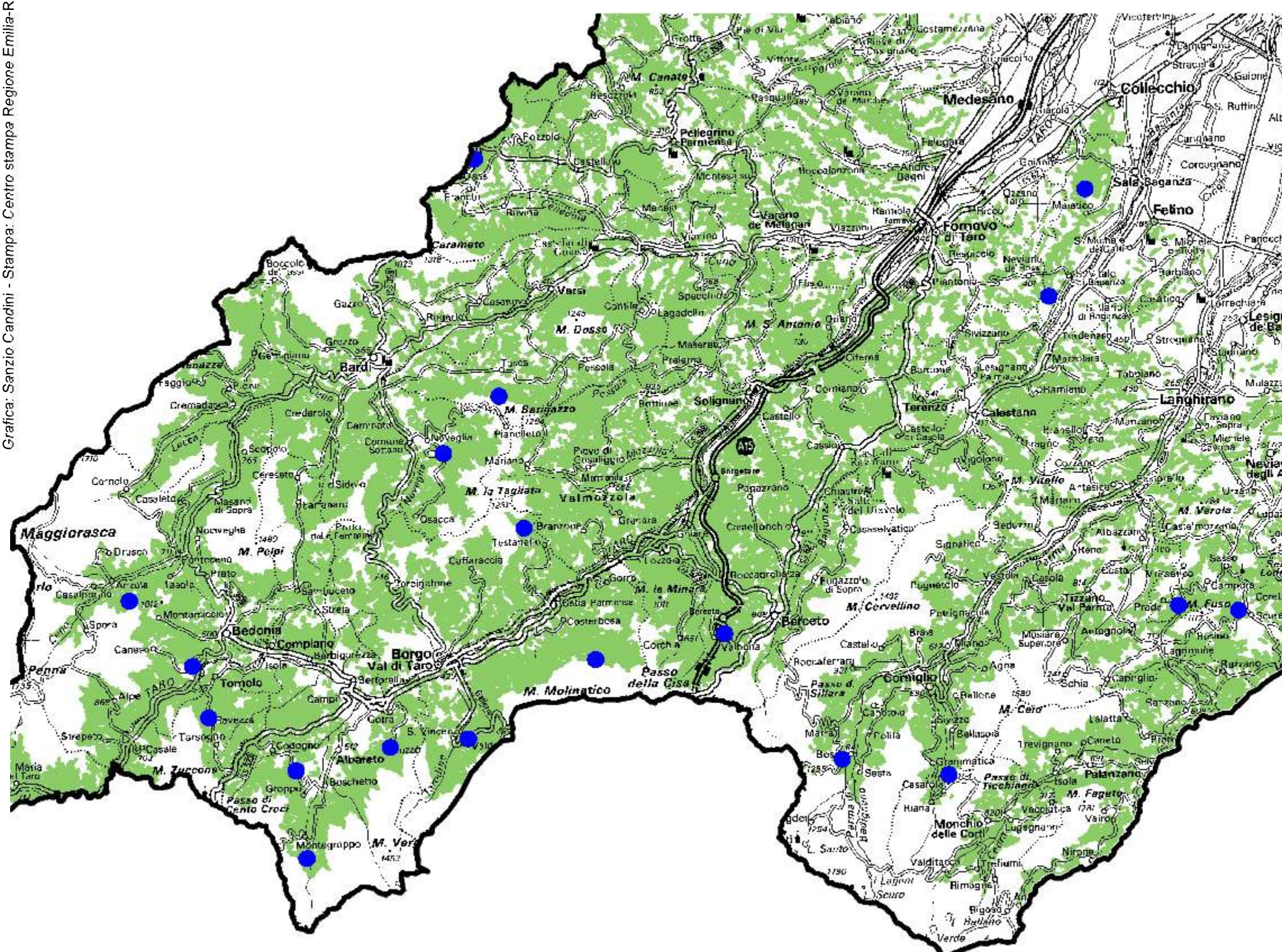
La lotta alla vespa cinese viene realizzata attraverso introduzioni mirate del suo nemico naturale, il **parassitoide *Torymus sinensis***, in castagneti infestati individuati nelle varie province della regione.

Grazie al *Torymus* tra qualche anno le popolazioni di vespa cinese nei castagneti dell'Emilia-Romagna si ridurranno in modo naturale.

Il *Torymus sinensis* è un piccolo insetto di origine asiatica che penetra nelle galle della vespa cinese e si nutre delle larve presenti al loro interno.



Nella mappa sono indicati i lanci di *Torymus chinensis* effettuati dal Servizio fitosanitario dal 2010 al 2013 nel territorio della **PROVINCIA DI PARMA**.



La lotta biologica sarà tanto più efficace quanto più coordinato sarà lo sforzo di tutti affinché il *Torymus* possa trovare nei castagneti dell'Emilia-Romagna condizioni favorevoli per sopravvivere e riprodursi.

Invitiamo i castanicoltori che hanno castagneti infestati dalla vespa cinese in prossimità di queste aree a:

👍 **non tagliare e non bruciare le galle secche.** In inverno le galle secche non contengono più la vespa cinese ma possono contenere le larve di *Torymus sinensis*. In caso di interventi di potatura, i rami secchi vanno lasciati in castagneto senza bruciarli.

👍 **non effettuare trattamenti insetticidi poco o nulla efficaci** contro la vespa ma che compromettono la possibilità di sopravvivenza del parassitoide.

Per saperne di più sulla vespa cinese e sul programma regionale di lotta biologica:

<http://agricoltura.regione.emilia-romagna.it/>

Per informazioni: Consorzio fitosanitario di Parma tel. 0521 292.910

Servizio fitosanitario tel. 051 527.8111